



Reverdifier l'Afrique avec des Arbres est un programme quinquennal ambitieux qui vise à **inverser la dégradation des sols au profit de 500.000 ménages et sur un million d'hectares dans huit pays d'Afrique subsaharienne**. Ce programme aidera le gouvernement du Niger à concrétiser son engagement de restaurer 3,5 millions d'hectares de terres dégradées d'ici 2030 dans le cadre du Défi de Bonn et l'initiative africaine des paysages forestiers (AFR100). Il supporte l'ambition du Président de la République, S.E. Mahamadou Issoufou, de reverdifier 60.000 Ha par an rien que par la Régénération Naturelle Assistée des arbres.

Reverdifier le Niger avec des arbres



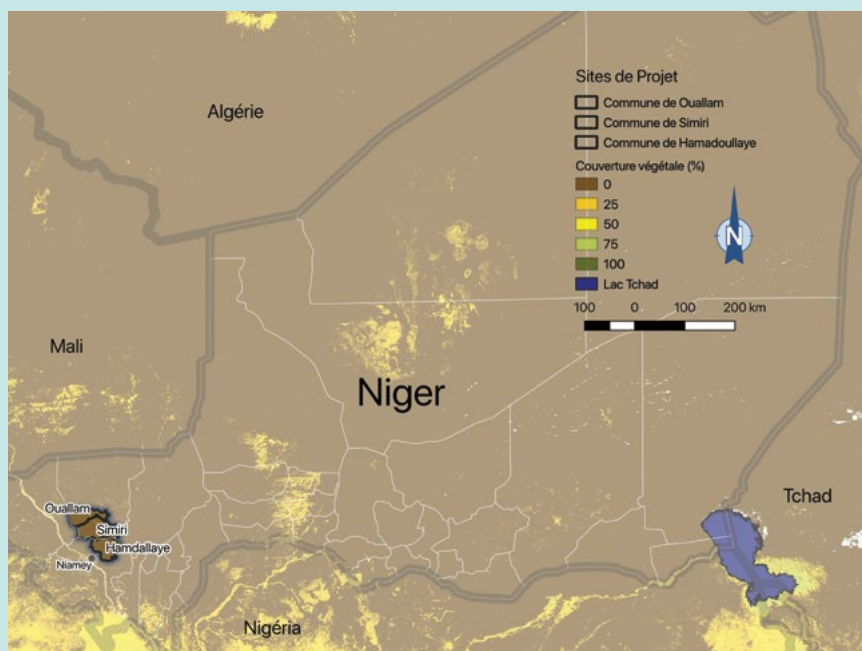
Financé par l'Union européenne

D'ici l'horizon 2022, le projet Reverdifier l'Afrique avec des arbres au Niger vise à :

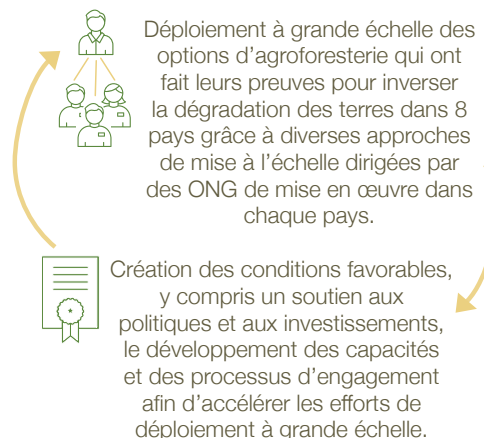
-  **Inverser la dégradation des sols grâce à l'augmentation de la couverture végétale des arbres sur 90 000 hectares de terres, et**
-  **Contribuer à la sécurité alimentaire de 40 000 ménages.**

Au Niger, pour atteindre ses ambitieux objectifs, le programme utilise les approches suivantes :

- L'information, la sensibilisation et le renforcement des capacités des communautés et des partenaires techniques;
- Le développement et le renforcement de la gouvernance nationale et locale;
- La création d'un cadre favorable au développement des marchés pour les produits issus de l'agroforesterie;
- Le partage des réussites et des leçons apprises avec les décideurs afin d'influencer les décisions politiques et favoriser un investissement grandissant dans le reverdissement.



Approche du projet de reverdissement de l'Afrique



Un processus pour un reverdissement réussi

Situation de référence: mesurer les conditions initiales des moyens de subsistance, de l'environnement et compiler des pratiques de reverdissement efficaces

Options: Pour la zone cible, combiner un ensemble d'interventions en matière de gestion durable des terres, en y associant les espèces appropriées ainsi que les filières tout en tenant compte des politiques en vigueur.

Impliquer les acteurs locaux pour définir leurs préférences parmi les options et les besoins d'adaptation au niveau local

Promouvoir les options et recueillir les réactions des parties prenantes sur leurs performances

Réfléchir aux succès et aux échecs et à leurs causes

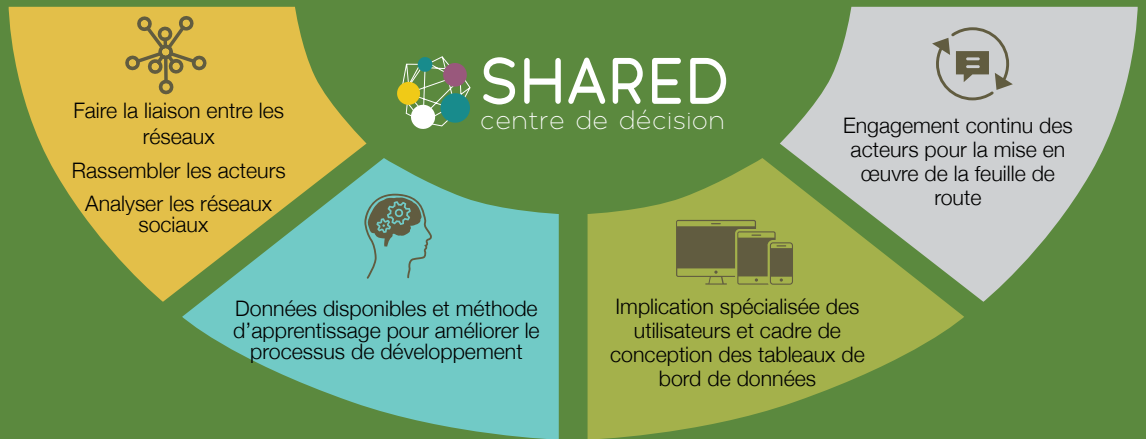
Effet de levier: communiquer les succès et coordonner avec d'autres initiatives pour réussir la mise à l'échelle du reverdissement

Évaluer l'impact: mesurer à quel point le reverdissement a transformé des vies et des paysages

OPTIONS POUR LES CONTEXTES LOCAUX

LEÇONS APPRISSES

Les processus structurés d'engagement des acteurs dans le projet de reverdissement sont conçus et mis en œuvre par le centre de décision ICRAF SHARED. Les quatre rôles clés du projet Centre de décision SHARED:




Phase 1. Contexte

Un atelier regroupant un grand nombre d'institutions allant du gouvernement national aux universités en passant par les chefferies ou les donateurs, tous engagés dans la problématique du reverdissement au Niger, s'est déroulé à Niamey en Mars 2019.

Portant sur la méthodologie SHARED pour la prise de décision fondée sur des données probantes, cet atelier a réuni des représentants des gouvernements nationaux et régionaux, des bailleurs de fonds, des chercheurs, des ONG, des organisations de base et des représentants des agriculteurs afin de:

- Examiner l'évidence démontrant les bénéfices liés à l'intégration des arbres dans les paysages agricoles et pastoraux ;
- Identifier des opportunités et des processus politiques prometteurs pour le déploiement accéléré de pratiques agroforestières ;
- Collectivement élaborer une feuille de route pour ce déploiement à grande échelle ;
- Développer et approuver par acclamation un appel au pays, baptisé « Déclaration de Niamey pour le Reverdissement du Sahel ».



Phase 2. Intégrer des preuves

Les participants ont examiné des affiches présentant techniques et efforts de mise à l'échelle, documentant des succès et des défis, et démontrant les impacts sur la santé des terres et les bénéfices des ménages.



Mots clés

Agroforesterie - Systèmes et pratiques d'utilisation des sols dans lesquels les plantes vivaces ligneuses sont délibérément intégrées aux cultures et/ou aux animaux dans la même unité de gestion des terres.

Agriculture pérenne - Une forme d'agriculture plus intensive qui intègre les arbres aux cultures annuelles ou au pâturage, en maintenant une couverture verte sur les terres tout au long de l'année.

RNA (Régénération Naturelle Assistée par les agriculteurs) - Régénération systématique et gestion durable des arbres et des arbustes à partir de souches, de racines et de semences d'arbres vivants.

Acteurs pour le projet de reverdissement



Phase 3. Prioriser la mise en œuvre Feuille de route pour le reverdissement au Niger

2019

Augmenter l'investissement public et privé dans la régénération des terres et de l'environnement

- Une législation claire sur le statut des arbres - L'Etat
- Lutter contre la pauvreté – Etat, PTF (Partenaires Techniques et Financiers)
- Démontrer l'importance éco-alimentaire et environnementale des produits forestiers

Que les producteurs profitent pleinement de leurs arbres: par la propriété souveraine et une compréhension universelle des règles

Réforme des textes - Le législateur de manière participative, travaillant avec tous les acteurs

Collaboration pour un co-apprentissage technique

Créer une synergie d'action entre les différents acteurs tous les 3 mois - ONG, Etat, Privé, Population

Du cynisme désabusé au support ardent: changer les habitudes – et les comportements

- Identifier les bons pratiquants et les encourager dans leurs actions
- Réduire l'assistanat pour diminuer la dépendance des producteurs

Etat

- Réguler le cadre d'intervention des ONG
- Les services communaux soient regardant sur les interventions des ONG
- Implication des collectivités locales

Acteurs: Bailleurs, L'Etat, Producteurs, ONG, Associations, Recherche, Médias

2020

Augmenter l'investissement public et privé dans la régénération

Allouer plus de ressources dans le développement des systèmes agro-sylvo-pastoraux (ASP) - L'Etat, Partenaires, Privé

Que les producteurs profitent pleinement de leurs arbres: par la propriété souveraine et une compréhension universelle des règles

Reforme de l'élevage transhumant immédiatement, court et moyen terme 2019-2020 - COFO (commission foncière), Information, sensibilisation, Mesure d'accompagnement

Collaboration pour un co-apprentissage technique

L'implication et la responsabilisation de la population dans toutes les actions durant tous le processus. Par l'état, les ONG, le privé et la population

Du cynisme désabusé au support ardent: changer les habitudes – et les comportements

Réguler le cadre d'intervention des ONG

2022

Augmenter l'investissement public et privé dans la régénération

Connaissance ethnobotanique



Il y a des engagements et des investissements de la part de l'Etat et de ces partenaires, mais ces engagements ne sont pas à la hauteur des attentes et des défis en ce qui concerne la question de la dégradation des terres ; il faudra faire beaucoup plus.

MAIZAMA ABDOULAYE
CENTRE NATIONAL DE SUIVI ENVIRONNEMENTAL ET ECOLOGIQUE



Chacun des acteurs, du producteur au bailleurs en passant par le technicien et le législateur, chacun (suppression) produit et génère énormément d'informations en matières de restauration des terres dégradées, cependant l'insuffisance de concertation et de coordination entrave la concrétisation et la capitalisation des résultats.

ASSOUMANE OUMAROU
CHARGÉ DE PROGRAMMES SECTION DÉVELOPPEMENT RURAL, SÉCURITÉ ALIMENTAIRE DÉLÉGATION DE L'UNION EUROPÉENNE EN RÉPUBLIQUE DU NIGER

Engagements des parties prenantes pour reverdir le Niger

Engagements pris par les parties prenantes à la fin de l'atelier

Données et communication

“Travailler davantage sur les fiches techniques ; collaborer pour obtenir une loi qui clarifie et encadre davantage la propriété de l'arbre dans les champs. Le principal goulot d'étranglement ici est l'insuffisance de la loi dans la responsabilisation du producteur. Surtout son sentiment de ne pas être propriétaire du fruit de ses efforts (bénéficiaires des produits et sous-produits de l'arbre entreposé dans son champ), fait qu'il n'accorde pas toute l'importance et tout le sacrifice nécessaire pour protéger l'arbre dans son champ. Il a beau faire quelqu'un d'autre (et pourquoi pas lui?) va passer en plein jour couper et s'en servir.”

“Contribuer à sensibiliser, communiquer davantage sur la Régénération Naturelle Assistée (RNA), l'importance des ressources forestières sur l'étendue du territoire national; publication sur les réseaux sociaux, web magazine”

“Faire une évaluation économique scientifiquement rigoureuse pour répondre à beaucoup de questions jusque-là restées sans réponses”

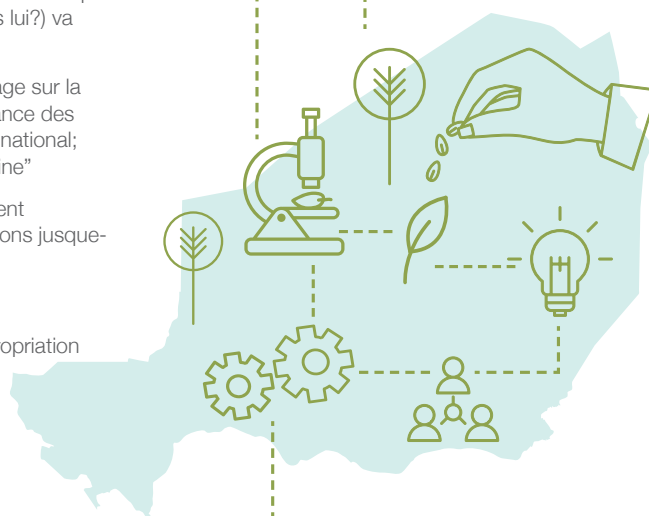
“Approfondir, créer, partager le savoir la RNA”

“Contribuer à l'info-sensibilisation pour une appropriation des actions de la RNA”

Marchés des produits de l'arbre

“Faire servir les aliments des PFNL (Produits Forestiers Non Ligneux) dans des restaurants haut de gamme à Niamey”

“Commencer la valorisation/ mise sur marché de deux nouvelles espèces d'arbres dans les aliments PFNL notamment les feuilles de Moringa et l'huile de Balanites aegyptiaca”



Travail de reverdissement et formation

“Production de plants ; pratique de la RNA; récupération des terres, Zai, demi-lune”

“Je m'engage à soutenir toutes les actions du projet y compris la vulgarisation des textes et lois, sans oublier la pérennisation des acquis”

“Pratiquer la RNA ; former, sensibiliser, accompagner la mise à l'échelle de la RNA ; sensibiliser nos membres sur les plantations des arbres ; restituer les résultats de l'atelier”

“Contribuer à reverdir le Niger en apportant des assistances techniques; influencer, sensibiliser et partager des expériences, des bonnes pratiques”

“Je m'engage toujours à faire ressortir les avantages éco-alimentaires et écologique des arbres”

“Je m'engage à produire et à vendre 4 million de plants de Grewia (2019-2021) à dispatcher dans les régions de Tillabery et Dosso pour la production de sirop”

“Amener les populations à se sentir responsables dans la gestion des arbres”

“Notre organisation intervient sur tout le territoire national et envisage de continuer dans ce sens ; nous nous engageons à mettre en application la feuille de route à travers tout le pays ; je m'engage personnellement à poursuivre les actions de reverdissement dans tout le Niger là où les conditions le permettent”

“Mise en place des pépinières dans 9 villages de la commune de Ouallam ; appui des producteurs dans la pratique RNA”

“Faire des séances de sensibilisation afin de protéger nos terres partout dans le pays”

“Diffusion de la RNA dans les champs des agropasteurs”

“Réaliser des ouvrages de restauration, plantation des arbres, sensibilisation de la population à oeuvrer contre la désertification”

“Responsabiliser progressivement les producteurs dans la prise en charge autonome des activités de récupération des terres et la production et la plantation des arbres”

“Je m'engage à m'impliquer pleinement dans l'accompagnement des producteurs dans la pratique de la RNA à travers les sensibilisations et formations ; je m'engage aussi à contribuer à la mise en place d'un cadre de synergie entre les acteurs de l'agroforesterie”

“Je m'engage personnellement à mettre en œuvre la feuille de route pour contribuer au reverdissement de Hamdallaye”

“Je m'engage à contribuer à reverdir mon pays. Aussi, je ferai une étude (thèse) dans le domaine du reverdissement pour pouvoir apporter une solution à d'autres pays”

“La population arrive à jouir pleinement des investissements; veuillez à la mise en œuvre effective des activités de la RNA dans ma commune”

“Faire la la promotion et le renforcement de l'utilisation des techniques et technologies d'économie d'énergie (genre foyers améliorés) ainsi que la promotion des énergies de substitution en milieu urbain et rural”