



# Reverdifier le Sénégal avec des arbres



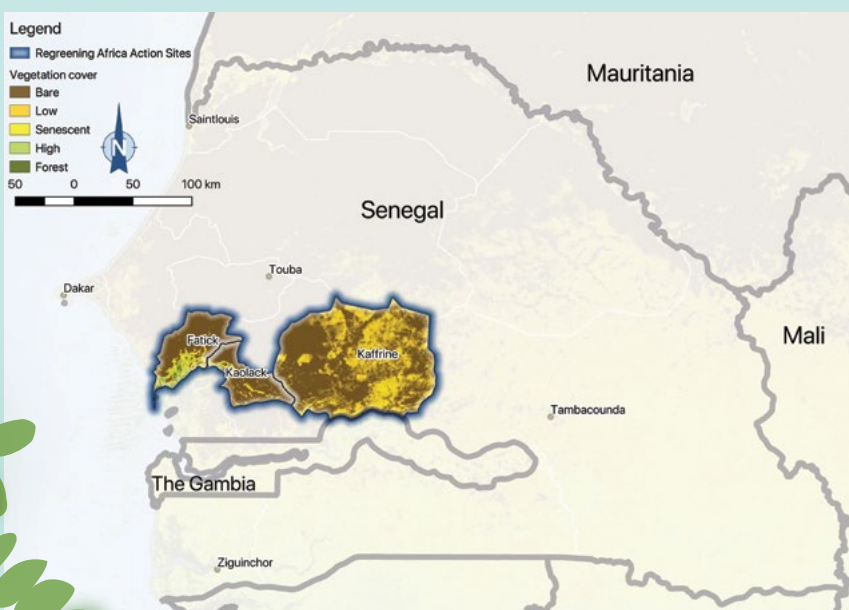
Financé par l'Union européenne

À compter de 2022, à travers le projet Reverdifier l'Afrique, le Sénégal aura:

-  Inversé la dégradation des terres grâce aux arbres sur 160 000 hectares de terres, et
-  Contribué à la sécurité alimentaire de 80 000 ménages.

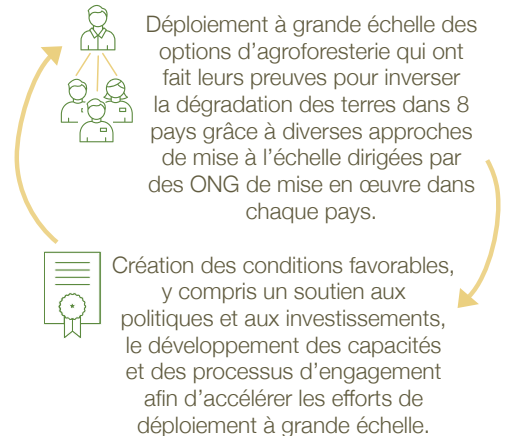
Au Sénégal, le programme utilise plusieurs approches suivantes pour atteindre ses objectifs ambitieux. Il s'agit de :

- Former et sensibiliser les leaders paysans (hommes, femmes et jeunes) à la régénération naturelle assistée (RNA) et d'autres pratiques agroforestières, qui formeront ensuite d'autres producteurs.
- Former des pépiniéristes et mettre en place des pépinières villageoises.
- Identifier et mettre en oeuvre les chaînes de valeur agroforestières.
- Réaliser des visites d'échange entre des régions moins expérimentées en RNA avec d'autres régions bien expérimentées.
- Engager les dirigeants des municipalités à comprendre et à promouvoir la RNA.



Reverdifier l'Afrique avec des Arbres est un programme quinquennal ambitieux qui vise à **inverser la dégradation des terres pour 500 000 ménages et sur un million d'hectares dans huit pays d'Afrique subsaharienne**. Ce programme aidera le gouvernement du Sénégal à concrétiser son prochain engagement AFR100.

## Approche du projet de reverdification de l'Afrique



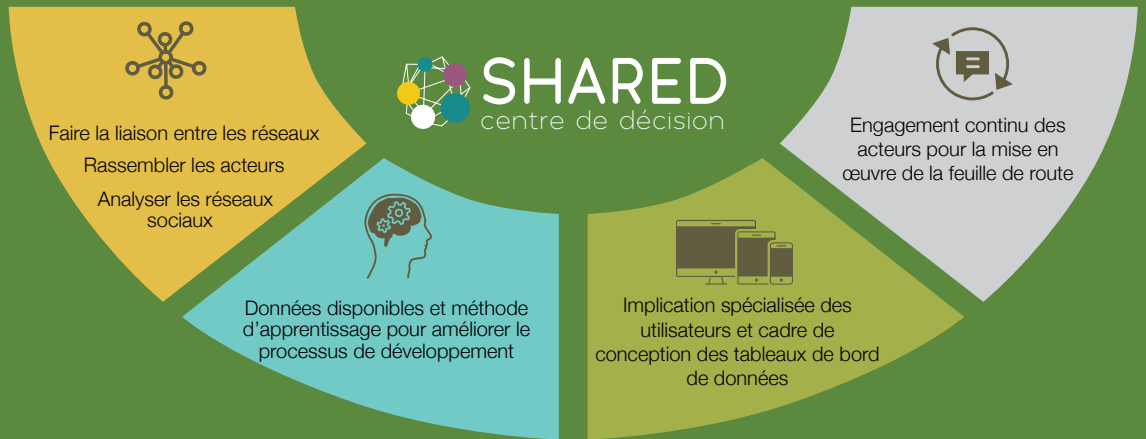
## Un processus pour un reverdification réussi

- **Situation de référence:** déterminer les conditions initiales des moyens de subsistance, de l'environnement et compiler des pratiques de reverdification efficaces
- **Options:** Pour la zone cible, combiner un ensemble d'interventions en matière de gestion durable des terres, en y associant les espèces appropriées ainsi que les filières tout en tenant compte des politiques en vigueur
- **Impliquer les acteurs locaux** pour définir leurs préférences parmi les options et les besoins d'adaptation au niveau local
- **Promouvoir les options** et recueillir les réactions des parties prenantes sur leurs performances
- **Réfléchir** aux succès et aux échecs et à leurs causes
- **Effet de levier:** communiquer les succès et coordonner avec d'autres initiatives pour réussir la mise à l'échelle du reverdification
- **Évaluer l'impact:** évaluer à quel point le reverdification a transformé des vies et des paysages

OPTIONS POUR LES CONTEXTES LOCAUX

LEÇONS APPRIS

Les processus structurés d'engagement des acteurs dans le projet de reverdissement sont conçus et mis en œuvre par le centre de décision ICRAF SHARED. Les quatre rôles clés du projet Centre de décision SHARED:



## Phase 1. Contexte

Un atelier multi-acteurs regroupant plusieurs parties prenantes travaillant sur la problématique du reverdissement au Sénégal s'est déroulé en Mars dernier.

Portant sur la méthodologie SHARED pour la prise de décision fondée sur des données probantes, cet atelier a réuni des représentants des gouvernements nationaux et régionaux, des bailleurs de fonds, des chercheurs, des ONG, des organisations de base et des représentants des agriculteurs afin de:

- Passer en revue les résultats et les avantages associés à l'intégration des arbres dans les paysages agricoles et pastoraux.
- Identifier les opportunités qu'offrent les pratiques agroforestières avec le développement de politiques favorables.
- Elaborer une feuille de route pour le passage à échelle des interventions

“

*Cet atelier intervient à un moment où des actions concrètes doivent être entreprises pour atteindre les Objectifs de Développement Durable, notamment l'objectif 13 qui recommande d'agir en urgence pour lutter contre le changement climatique et ses impacts.*

”

**DR. ANDREW CATFORD**  
DIRECTEUR NATIONAL DE WORLD VISION  
SENEGAL LORS DE SON ALLOCUTION  
D'OUVERTURE.

## Phase 2. Intégrer des preuves

Les parties prenantes ont examinés des affiches présentant les techniques et les efforts de mise à l'échelle en agroforesterie, y compris les succès et les défis, la santé des terres et les avantages dont les ménages ont bénéficié.



## Mots clés

**Agroforesterie** - Systèmes et pratiques d'utilisation des sols dans lesquels les plantes vivaces ligneuses sont délibérément intégrées aux cultures et/ou aux animaux dans la même unité de gestion des terres.

**Agriculture pérenne** - Une forme d'agriculture plus intensive qui intègre les arbres aux cultures annuelles ou au pâturage, en maintenant une couverture verte sur les terres tout au long de l'année.

**RNA (Régénération Naturelle Assistée par les agriculteurs)** - Régénération systématique et gestion durable des arbres et des arbustes à partir de souches, de racines et de semences d'arbres vivants.

# Acteurs pour le projet de reverdissement



## Phase 3. Prioriser la mise en œuvre Feuille de route pour le reverdissement au Sénégal

# 2019



### Intégrer les différentes approches

- Prendre en charge au niveau départemental les questions en collaboration avec les communes
- Identifier les synergies et les mutualiser
- Anticiper : agir en amont depuis la planification des du projet
- Identifier tous les intervenants et les caractériser



### S'appuyer sur la plateforme multi-acteurs

- Cartographie et analyse des acteurs
- Elaboration et mise en œuvre d'une stratégie d'engagement des parties prenantes de la plateforme
- Identification des activités pour l'animation de la plateforme



### Définir un mécanisme de coordination

Redéfinition des rôles et responsabilités des acteurs à l'échelle nationale



### Renforcer le leadership des collectivités territoriales

- Elaboration des outils de planification et de communication relatifs à l'environnement et la GRN / CT
- Renforcer les capacités des élus (sensibilisation, information, formation) et les autres acteurs territoriaux



### Renforcer les chaînes de valeur agroforestières

- Protéger les ressources naturelles (feux, coupes abusives)
- Renouveau des ressources /reboisement/enrichissement
- Diffuser les pratiques agroforestières
- Renforcer les capacités des acteurs
- Appliquer les textes en vigueur et sensibiliser les acteurs sur les textes
- Labélisation des produits, marketing et plaidoyer

# 2020



### Intégrer les différentes approches

Renforcer les capacités des différents acteurs



### S'appuyer sur la plateforme multi-acteurs

Développer une stratégie de communication pour faciliter les échanges au sein de la plateforme



### Définir un mécanisme de coordination

- Création d'un cadre d'échange et de concertation au niveau national et régional
- Diffusion de l'information sur les rôles et responsabilités à tous les niveaux



### Renforcer le leadership des collectivités territoriales (CT)

- Renforcer les capacités financières des CT (Fonds de transferts, coopération – autres fonds propres)
- Capitaliser les succès et transmettre les cas de succès
- Planifier des activités de gouvernance avant les activités techniques du projet



### Renforcer les chaînes de valeur agroforestières

Mettre sur pied une plateforme multi-acteurs fonctionnelle

# 2021



### S'appuyer sur la plateforme multi-acteurs

- Mise en œuvre de la stratégie d'engagement des PP
- Animation de la plateforme



### Définir un mécanisme de coordination

Formalisation du dispositif de coordination

# 2022



### S'appuyer sur la plateforme multi-acteurs

- Mise en œuvre de la stratégie d'engagement des PP
- Animation de la plateforme

#### Glossaire des acronymes:

<b>AFR100</b>	Initiative pour la restauration des forêts et paysages forestiers en Afrique
<b>CT</b>	Collectivité Territoriale
<b>ELD</b>	Economics Lands Degradation
<b>ESEA</b>	Ecole supérieure d'économie appliquée
<b>GRN</b>	Gestion des Ressources Naturelles

<b>ICRAF</b>	Centre mondial d'agroforesterie
<b>IEF</b>	Inspection de l'éducation et de la formation
<b>ONG</b>	organisation non gouvernementale
<b>PASA</b>	Programme d'appui à la sécurité alimentaire
<b>PP</b>	Partenariat public privé

<b>RNA</b>	Regeneration naturelle assistée
<b>SHARED</b>	La méthode d'approche participative pour une prise de décision informée en fonction des risques et basée sur des preuves

**UCAD RURALE** UCAD ( Université Cheikh Anta Diop)

# Engagements des parties prenantes pour reverdir le Sénégal

Engagements pris par les parties prenantes à la fin de l'atelier

## Technologies (Appui/diffusion/capitalisation)

"Cordons pierreux, diguettes ; amendements oranique, brise-vent, récupération des terres salées, appui à la coordination du CNIS"

"L'ESEA à travers son Programme UCAD RURALE à Niakhlène : 50 ha en exploitation – des actions de service à la communauté dans la commune de Niakhlène (Thiès) incluant le reboisement, formation, appui conseil"

"Reboisement dans la région de Kaolack, suivi-évaluation des activités de RNA dans la région de Kaolack, Création de mise en défens"

"Diversifier les espèces d'arbres dans mes plantations et domaines familiaux"

"S'engage à proposer des technologies agroforestières pour faciliter le renouvellement des espèces au Senegal"

"Vegetaliser les sites de production en intégrant les arbres fertilitaires"

"Participer à la promotion et à la diffusion des bonnes pratiques agroforestières"

"Plus d'engagement dans la zone d'intervention du projet, Continuer le reboisement dans les zones désertiques atteintes par l'érosion des sols, mieux sensibiliser sur la RNA"

"Participation à la protection des ressources forestières (lutte contre les feux de brousse, coupe abusive)"

"Participer au renouvellement du potentiel forestier vieillissant par le reboisement, l'enrichissement"

"Contribuer à toutes les actions de reverdissement"



## Renforcement des capacités/sensibilisation des cibles et des partenaires

"Formation des enseignants/parents, mettre en place des jardins scolaires ; action de sensibilisation pour restaurer les bois d'école, action de reboisement des écoles (Zones FATICK IEF)"

"Accompagner les CT à s'approprier et jouer leurs missions de gestion de la compétence environnement et GRN"

"Sensibiliser les populations à s'adonner davantage au reboisement et à la gestion durable des terres"

"Créer une association des animateurs"

"Participer à la formation et à l'encadrement des agriculteurs des départements de Malem et Kaffrine"

"Délivrer la formation du programme de valorisation des ressources naturelles reboisement, RNA, DES/DRS, MED, Synergie"

"Je vais contribuer à la sensibilisation des communautés, faciliter le projet dans la mise en œuvre des activités, participer aux caravanes, aux séances de multiplications des bonnes pratiques de la RNA."

"Information, sensibilisation, mobilisation des producteurs sur la GDT, appui à l'adoption et pérennisation des technologies de GDT/RNA, appui à la mise en place d'outils de gouvernance, de gestion des ressources naturelles"

"Sensibiliser les bénéficiaires à l'appropriation du projet, valoriser et pérenniser les acquis du projet"

## Plaidoyer

"Convaincre la commune à l'adoption des actions du projet ; aider la collectivité locale à la mise en œuvre des activités du projet sur le terrain"

"Accompagner la collaboration des CT avec les projets, programmes et autres acteurs territoriaux"

"Impliquer le Bureau économique local du conseil départemental de Malem Hodar"

"Intensification dans la commune de Ndioum Gainth"

"Plaidoyer au plan professionnel auprès des activités territoriales pour l'adoption à plus grande échelle de la RNA"

"Meilleures prise en compte de l'intégration des arbres dans les projets de planification"

"Veillez à la prise en compte de la thématique (agroforesterie, ELD, RNA, reverdir le Sénégal avec des arbres etc..) dans les documents de planification, les politiques sectorielles de développement, dans les documents projets/programmes soumis"

## Appui / Partage d'expériences

"Faire bénéficier le programme de WV de notre connaissance des acteurs et du territoire/ Ne ménager aucun effort pour la bonne réalisation du projet/ partager tous les documents de planification et de capitalisation en notre possession/ faciliter la mise en relation avec les acteurs territoriaux."

"Mettre à contribution le dispositif de terrain de l'ANCAR pour la mise en œuvre réussie du projet, synergie entre CAR et animateurs du projet"

"Capitalisation du travail de SOSS Sahel dans les NIAYE pour mieux communiquer sur les bonnes approches"

"S'engage à mettre à la disposition les informations disponibles du PASA sur l'agroforesterie"

"Soutenir toutes les actions développées en cours et développer d'autres projets pour renforcer les acquis et élargir la zone d'intervention."

"Dans le cadre du projet « Communities regreen the Sahel » IED Afrique et ses partenaires s'engagent à promouvoir l'adoption de la RNA et à reverdir 60.000 ha d'ici 10 ans."